

## Status-Reporting-Tool SRT

### KreditServices Nord

Die KreditServices Nord GmbH steht für die Stärkung der Sparkassen-Finanzgruppe durch institutsübergreifende Bündelung der Kreditnachbearbeitung. Besonderen Wert legt das Unternehmen auf Qualität und Kostentransparenz für seine Kunden.

#### Der Anspruch: Top Qualität – Kurze Bearbeitungszeiten – Niedrige Kosten

„Wir verbinden mit Top Qualität für unsere Kunden eine zielstrebige Ausrichtung der Kreditbearbeitung an ‚Best-Practice-Prozessen‘“, berichtet Elena Reichelt aus der Mandantenbetreuung. „So hat vor allem unsere optimierte Produktsteuerung und konsequente Bündelung von Marktfolgeaktivitäten in der KreditServices Nord GmbH deutliche Vorteile für die KreditServices Nord GmbH nutzenden Sparkassen gebracht.“

#### Der Weg: Effiziente, Schlanke Prozess-Strukturen

In der Kreditnachbearbeitung gibt es ein großes Spannungsfeld zwischen Bearbeitungskosten, Qualität und Durchlaufzeit. „Um dieses Spannungsfeld optimal für unsere Kunden aufzulösen, entwickeln wir effiziente, schlanke Prozesse, die eine schnelle und kostengünstige Kreditbearbeitung über die gesamte Prozesskette hinweg ermöglichen“, erklärt Elena Reichelt.

#### Die Aufgabe: Intelligente Prozess-Steuerung

Um stets „Top Qualität bei kurzen Bearbeitungszeiten mit niedrigen Kosten“ liefern zu können, benötigt die KreditServices Nord GmbH ein hohes Maß an Standardisierung, Spezialisierung, Prozess-Steuerung und eine effiziente IT-Struktur. „Das Status-Reporting-Tool (SRT) stellt für uns das elementare Steuerungstool für eine intelligente Prozess-Steuerung dar und unterstützt uns dabei, unseren Anspruch „Top Qualität“ zu verwirklichen“, so Ulrike Zellmann aus dem Application Management.

„Das Status-Reporting-Tool (SRT) der Firma Malberg stellt für uns das elementare Steuerungstool in unserer Prozess-Steuerung dar.“

Ulrike Zellmann, Application Manager

#### Ihre Vorteile:

- Optimierung und Beschleunigung der Bearbeitung durch verbesserte Prozesstransparenz und Abrechenbarkeit
- Die Management-Daten werden direkt aus dem Workflow erhoben
- Auf Basis von Lotus-Notes werden die definierten Prozesse erbracht, gemessen und gesteuert
- Sämtliche Prozesselemente werden in der System-DB angelegt, verwaltet und angepasst; das vereinfacht die Handhabung und minimiert die Fehlerquellen
- Zahlreiche Auswertungsmöglichkeiten der Prozesse
- Laufende Weiterentwicklung in kurzen Zeitabständen
- Keine zusätzlichen Investitionen für Hard- und Software, modulares Lizenzmodell
- Aktuelle Releases, Hotline und Support mit Wartungsvertrag

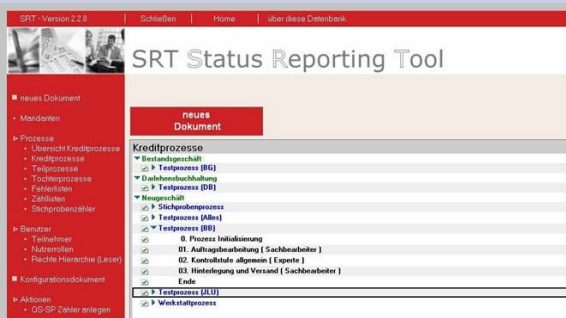
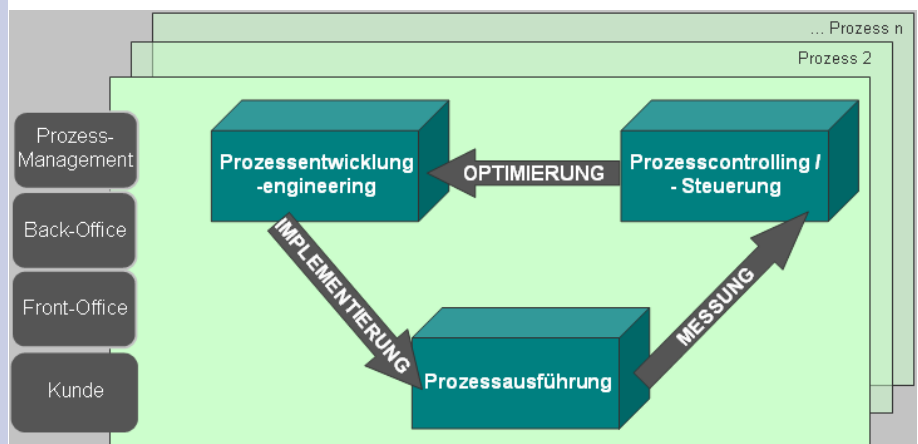
# Status-Reporting-Tool SRT unter Lotus Notes Domino

## Status-Reporting-Tool SRT – Auf einen Blick

- Verwaltung, Dokumentation und Steuerung von Geschäftsprozessen
- Messung von Bearbeitungs- und Durchlaufzeiten und allen weiteren wichtigen Prozessgrößen
- Kompetenz-, Prozess- und Schlüsselwortverwaltung
- Schnell-Eingabe-Assistent
- Schnittstellen zum Rechenzentrum, DWH und zu anderen Datenbanken wie zum Beispiel Beschlussbuch und Formular-DB
- Archiv-Funktion
- Statistische Auswertungen inklusive Export-Funktionen

## Die Lösung: Prozessmanagement-Software Status-Reporting-Tool SRT

„Wir haben uns für das Status-Reporting-Tool (SRT) aus vielen Gründen entschieden. Für unsere effiziente Prozess-Steuerung sind die umfangreichen Möglichkeiten zur Datenauswertung und die permanente Auskunftsfähigkeit zum Bearbeitungsstatus einzelner Aufträge sehr wichtig. Besonders positiv ist auch die einfache Integration in unser Lotus-Notes-Umfeld“, erklärt Elena Reichelt, Mandantenbetreuung. „Herausragend sind die kurzen Kommunikationswege zu den Entwicklern des Status-Reporting-Tools und die stetige Hilfestellung mit technischen Lösungswegen bei individuellen Themen“, berichtet Ulrike Zellmann, Application Management.



## Der Partner: Malberg EDV-Systemberatung GmbH

Die KreditServices Nord GmbH legt besonders großen Wert auf lösungsorientierte Arbeitsweise und Flexibilität. So erreicht sie ihre Ziele optimal und wird dem Anspruch ihrer Mandanten gerecht. „Die Mitarbeiter der Malberg EDV-Systemberatung GmbH stehen uns hierbei stets vollumfänglich – auch mit Eigenentwicklungen – für unsere unternehmensspezifischen Anforderungen zur Seite. In diesem Zusammenhang wird vor allem darauf geachtet, die Lösungsansätze möglichst mit standardisierten Prozessen abzubilden“, so Ulrike Zellmann. „Wir freuen uns auf die weitere positive und zielführende Zusammenarbeit mit der Firma Malberg.“